

Omega

УПРАВЛЕНИЕ НА ОСНОВЕ ДАННЫХ ЦИФРОВОЙ РЕКТОР

Заместитель руководителя департамента
цифровизации образования
Афанасьев К.А.

Управление на основе данных Цифровой ректор

Ректор вуза, как руководитель существующий в системе цифрового управления вузом определяет направление развития и трансформации ВУЗа используя непрерывный контроль и анализ динамики изменения числовых показателей эффективности работы ВУЗа. в перспективе переходит от классических методов управления к так называемому предиктивному управлению.

Перспектива перехода от классических методов управления к предиктивному управлению.



Метаданные для управления ВУЗом

АНАЛИТИКА, КОНТРОЛЬ, ОТЧЕТНОСТЬ, РЕКОМЕНДАЦИИ ПО ПОКАЗАТЕЛЯМ ЭФФЕКТИВНОСТИ:

- P1(б). Объем научно-исследовательских и опытно-конструкторских работ
- P2(б). Доля работников в возрасте до 39 лет в общей численности профессорско-преподавательского состава
- P3(б). Доля обучающихся по образовательным программам
- P4(б). Доходы университета из средств от приносящей доход деятельности в расчете на одного НПП
- P5(б). Количество обучающихся по образовательным программам
- P6(б). Объем затрат на научные исследования и разработки из собственных средств университета в расчете на одного НПП и др.



* ПРИКАЗ МИНИСТЕРСТВА НАУКИ И ВЫСШЕГО ОБРАЗОВАНИЯ РФ ОТ 31 МАЯ 2021Г №432 «ОБ УТВЕРЖДЕНИИ ПЕРЕЧНЯ ЦЕЛЕВЫХ ПОКАЗАТЕЛЕЙ ЭФФЕКТИВНОСТИ РЕАЛИЗАЦИИ ПРОГРАММ РАЗВИТИЯ ОБРАЗОВАТЕЛЬНЫХ ОРГАНИЗАЦИЙ ВЫСШЕГО ОБРАЗОВАНИЯ, КОТОРЫМ ПРЕДОСТАВЛЯЕТСЯ ПОДДЕРЖКА В РАМКАХ ПРОГРАММЫ СТРАТЕГИЧЕСКОГО АКАДЕМИЧЕСКОГО ЛИДЕРСТВА "ПРИОРИТЕТ-2030", И МЕТОДИК ИХ РАСЧЕТА»

Метаданные для управления ВУЗом

Отображение деятельности ВУЗа по следующим группам ключевых показателей:



R4(б). Доходы университета из средств от приносящей доход деятельности в расчете на одного НПП



R6(б). Объем затрат на научные исследования и разработки из собственных средств университета в расчете на одного НПП



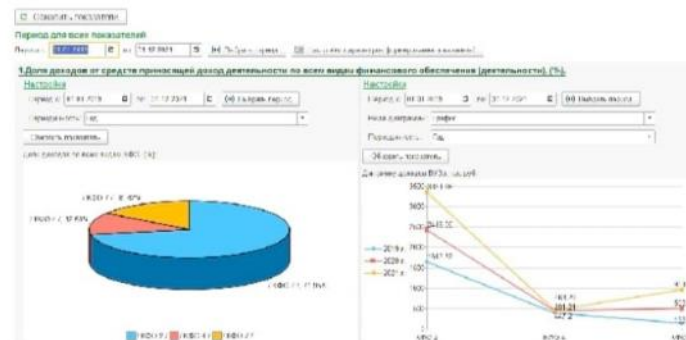
R5(с1). Объем средств, поступивших от выполнения научно-исследовательских и опытно-конструкторских работ (без учета средств, выделенных в рамках государственного задания), в расчете на одного НПП



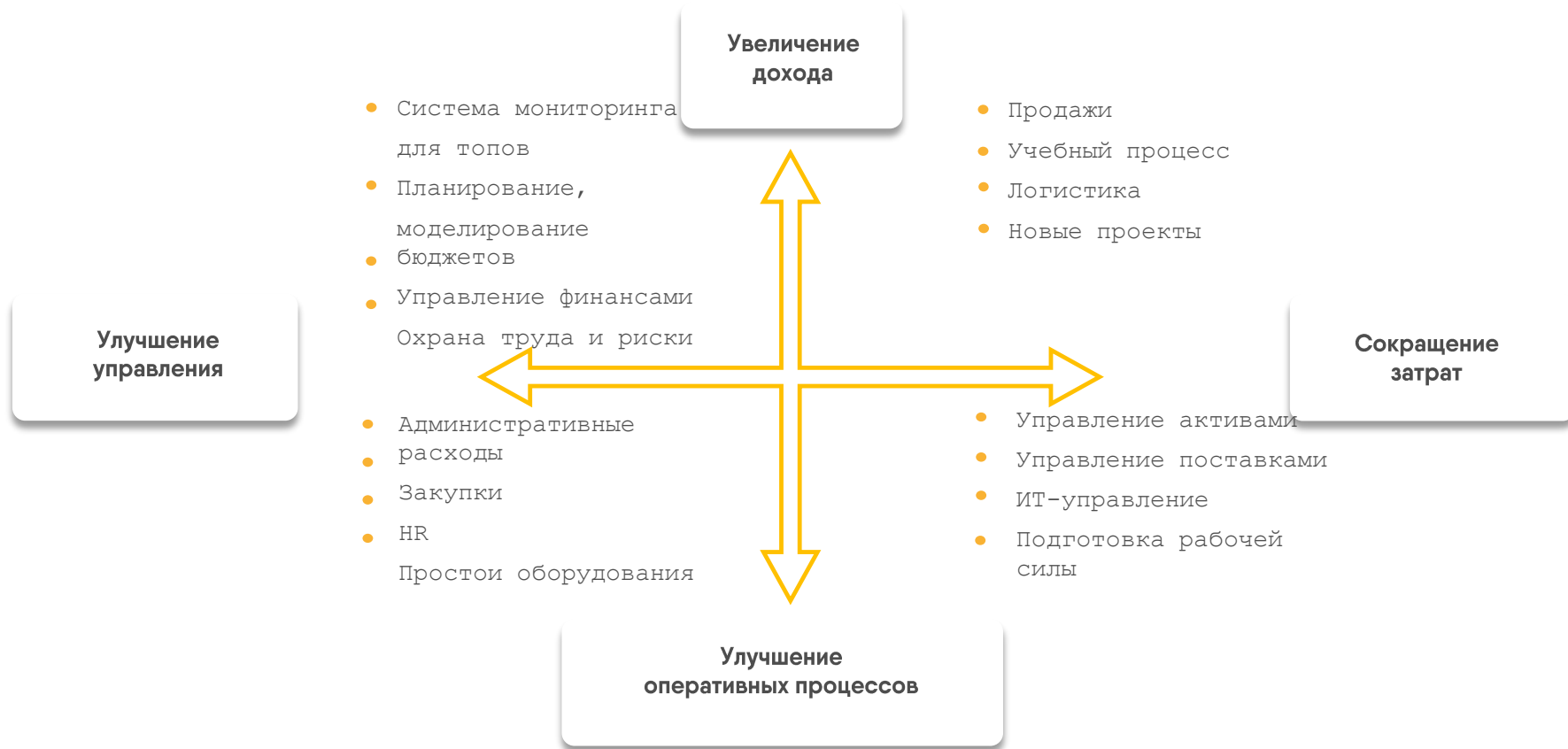
R3(с2). Объем доходов от реализации дополнительных профессиональных программ и основных программ профессионального обучения в расчете на одного НПП



R4(с2). Объем средств, поступивших от выполнения научно-исследовательских и опытно-конструкторских работ и оказания научно-технических услуг по договорам с организациями реального сектора



Области управления осуществляемые ректором



Показатели эффективности ректора

1. Качество образования
2. Международная деятельность
3. Научно-исследовательская деятельность
4. Финансовая деятельность
5. Инфраструктура
6. Кадровый состав

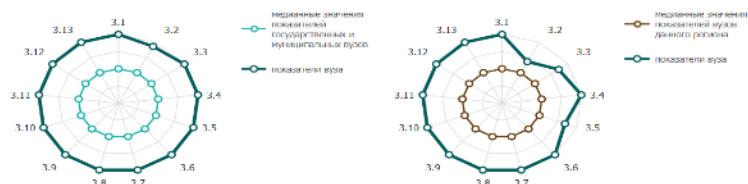
Позиции организации по основным показателям в сравнении с медианными значениями



Образовательная деятельность



Международная деятельность



Финансово-экономическая деятельность



Инфраструктура



Кто это ЦИФРОВОЙ РЕКТОР?

Это руководитель образовательной организации высшего образования нового поколения владеющий навыками использования инструментов прогнозного управления с опорой на текущие данные, поступающие в аналитическую систему сопровождения принятия управленческих решений, когда управляющее воздействие на изменение наступает до того, как произойдет само изменение и окажет негативное влияние на развитие и положение ООВО.

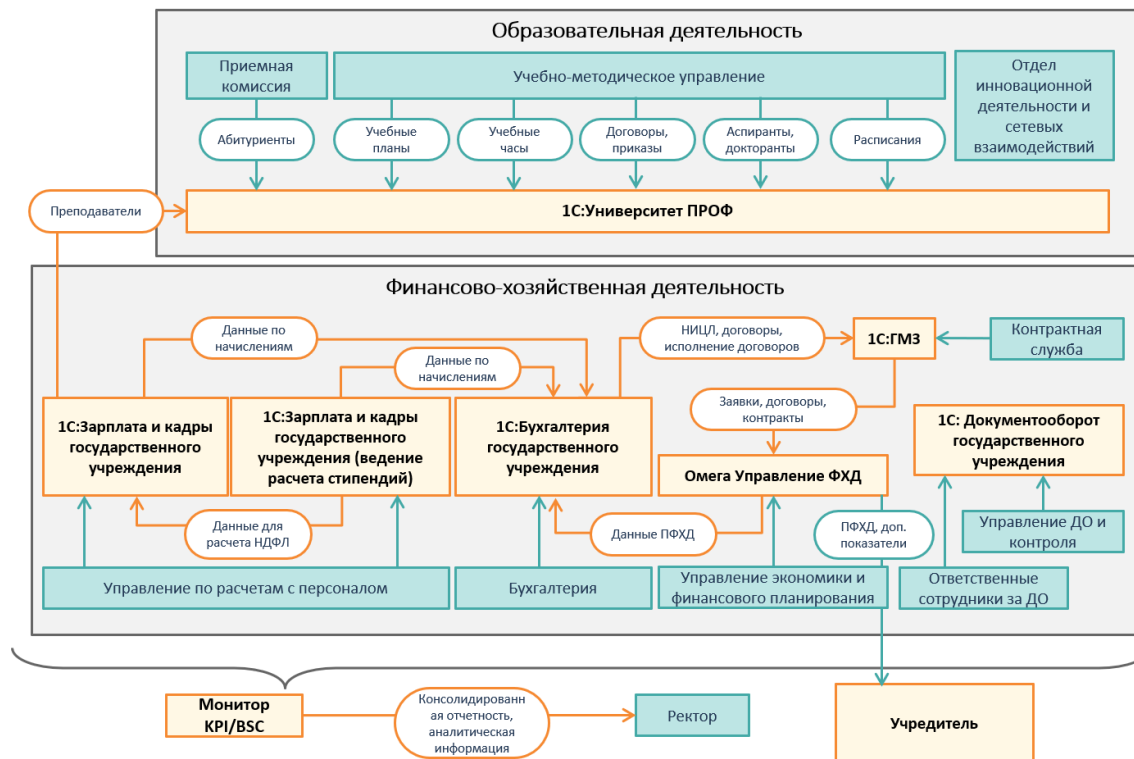
Основные требования к программному продукту

Основное назначение продукта – создание системы поддержки принятия решений и выработки рекомендаций.

Ключевые блоки продукта:

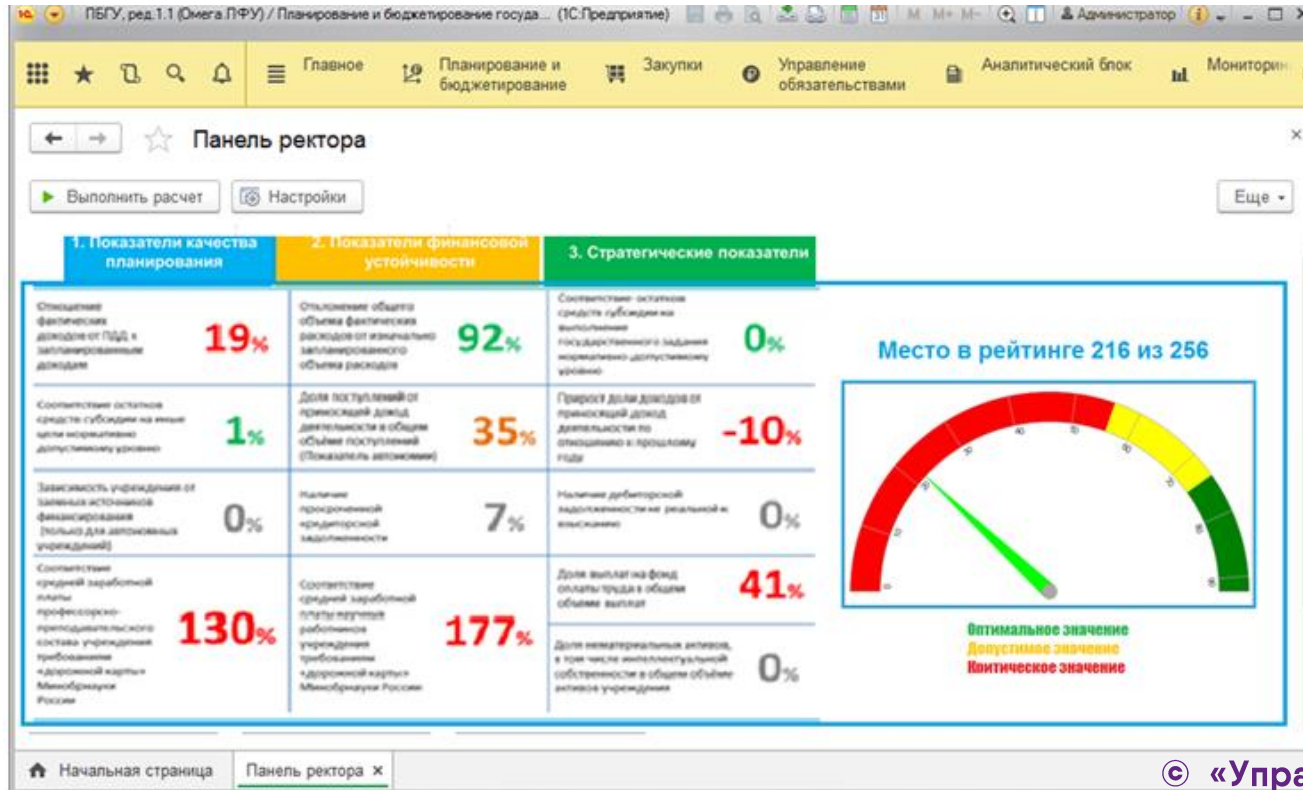
- Извлечение данных из любых источников (базы данных 1С, реляционные и нереляционные СУБД, файлы, сервисы и т.д.)
- Преобразование извлеченных данных с целью построения предметных моделей для последующего всестороннего сценарного анализа (в том числе, соединение данных из различных источников в единое представление, расчет агрегатов, расчет ключевых показателей и т.д.)
- Загрузка этих моделей в аналитическое хранилище
- Хранение созданных моделей и фактических данных
- Создание информационных панелей с визуализациями
- Настройка безопасности

Комплексная система управления деятельностью вуза на платформе 1С



Оценка качества финансового менеджмента

Визуализация основных индикаторов качества финансового менеджмента ВУЗа.



Настройка монитора руководителя

Настройка «Монитора руководителя»

1. Отображение показателей деятельности ВУЗа:
2. Доля доходов из средств от приносящей доход деятельности в доходах по всем видам финансового обеспечения (деятельности)
3. Доходы образовательной организации из всех источников в расчете на численность студентов (приведенный контингент)
4. Доходы образовательной организации из всех источников в расчете на одного НПР
5. Остаток денежных средств
6. Динамика ЗП ППС
7. Доля выплат на фонд оплаты труда за счет средств от ПДД и ГЗ
8. Объем финансирования НИОКР

Монитор показателей деятельности вуза «Омега: Управление ФХД вуза» ПЛАН

omega технологии
будущего

Образовательная / Научная и международная деятельность / Персонал и заработная плата:

1. Средний балл по ЕГЭ;
2. Студенческий состав;
3. Соотношение принятых студентов к количеству ППС вуза;
4. Удельный вес численности иностранных студентов;
5. Численность сотрудников образовательной организации по категориям персонала (АУП, ППС, др);
6. Численность зарубежных ведущих профессоров, преподавателей и исследователей, работающих (работавших) в образовательной организации и др.;
7. Общий объем научно-исследовательских и опытно-конструкторских работ в расчете на одного научно-педагогического сотрудника;
8. Динамика ЗП ППС;
9. Фактическая среднемесячная заработная плата по категориям персонала.

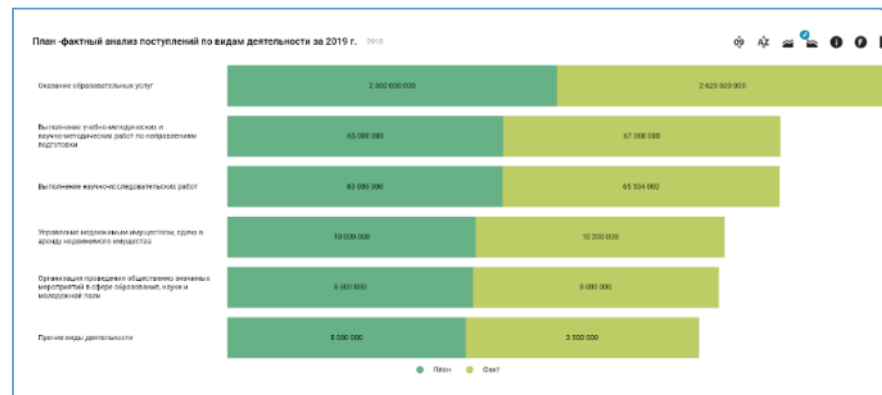
Показатели мониторинга финансовой деятельности:

1. Общий объем доходов от всех видов деятельности;
2. Удельный вес видов доходов образовательного учреждения в доходах по всем видам финансового обеспечения (деятельности);
3. Динамика дохода образовательной организации из всех источников в расчете на одного НПП;
4. Свободный денежный остаток;
5. Величина кредиторской и дебиторской задолженности;
6. Выплаты персонала по категориям и источникам финансирования и др.;
7. Исполнение ПФХД по доходам, расходам (в т.ч. закупки).

Монитор показателей деятельности вуза «Омега: Управление ФХД вуза» ПЛАН

Монитор целевых показателей предназначен для оперативного мониторинга, анализа и управления вузом по следующим группам ключевых показателей:

1. Образовательная деятельность;
2. Научно-исследовательская деятельность;
3. Международная деятельность;
4. Финансово-экономическая деятельность;
5. Кадровые показатели;
6. Прочие.



Дашборд ректора на платформе OmegaVi

СИСТЕМА ПОДДЕРЖКИ ПРИНЯТИЯ РЕШЕНИЙ 2.0

в разработке



Автоматизация процесса подготовки целесообразного решения

В рамках системы используется модель прогнозирования, в качестве механизма которой применяются нейросетевые алгоритмы. Подсистема позволяет строить прогнозное поведение состояния внешней среды, что важно при выявлении изменений и определения причин изменений



Поиск целесообразного решения и обоснование его выбора

Реализуемая логическая модель основана на взаимодействии аналитика с системой для определения ее возможного изменения при изменении входных параметров функционирования и выбора целесообразного набора входных параметров для воздействия на инфраструктуру в текущий момент времени



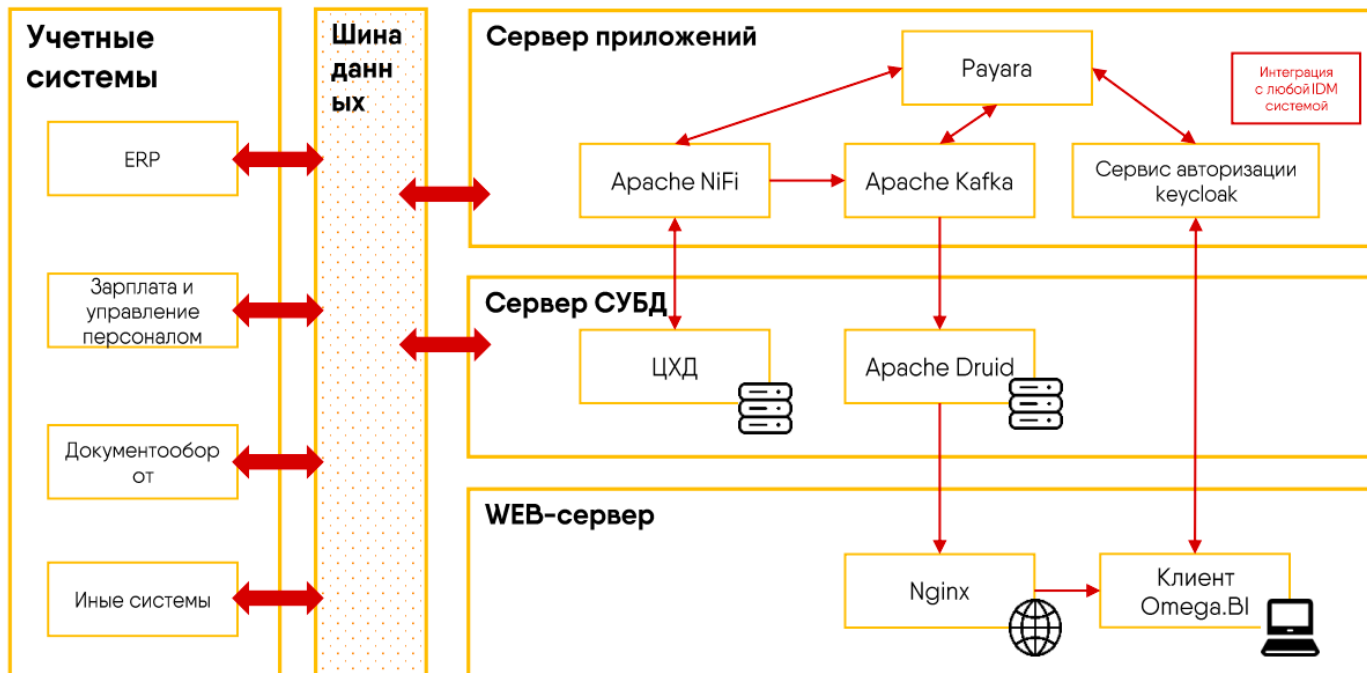
Формирование библиотеки нейросетевых алгоритмов

- ассоциации (оценка повторения, имевшего место ранее события)
- последовательности (оценка возникновения цепочки связанных взаимосвязанных во времени событий)
- классификации (поиск признаков характеризующих возникновение событий)
- кластеризации (группировка связанных событий)
- закономерности (определение динамики поведения инфраструктуры)

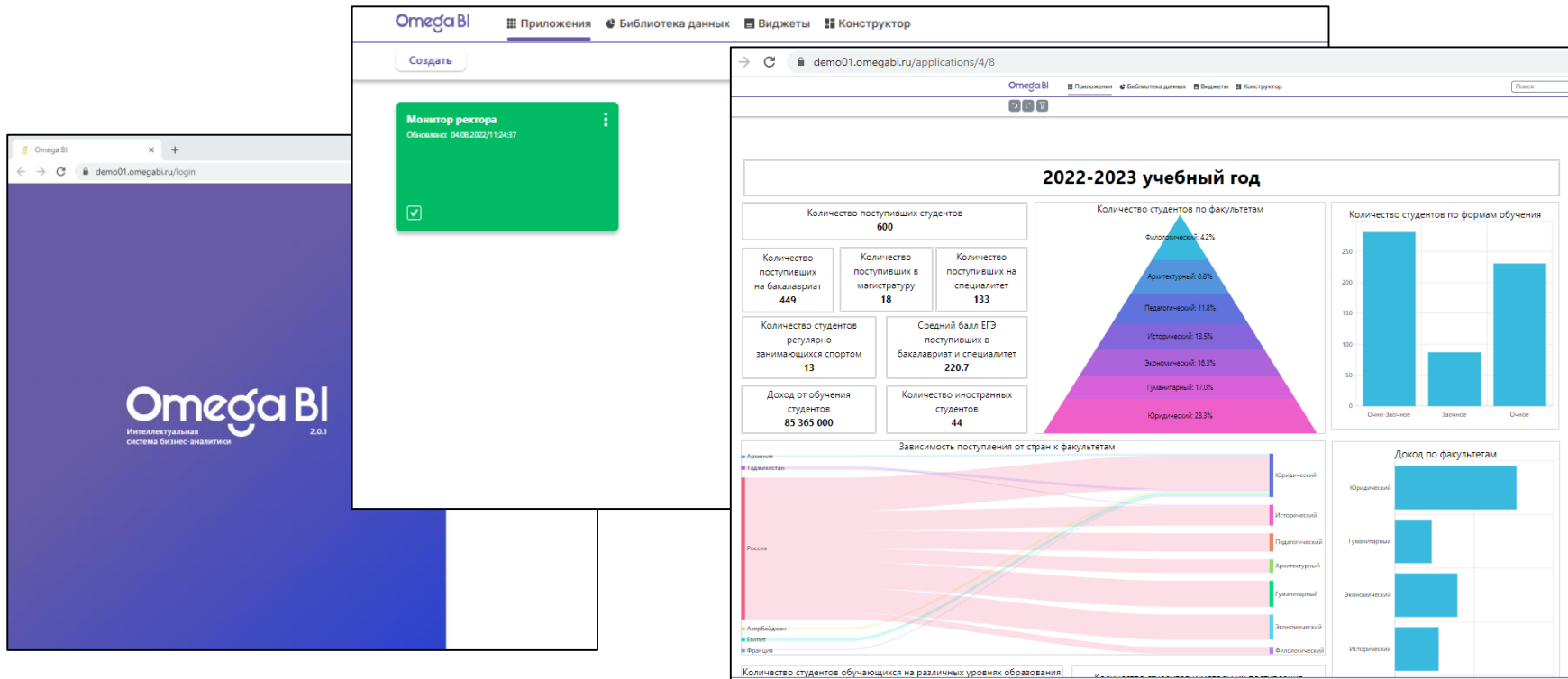
Монитор ректора OmegaBI

АРХИТЕКТУРА РЕШЕНИЯ

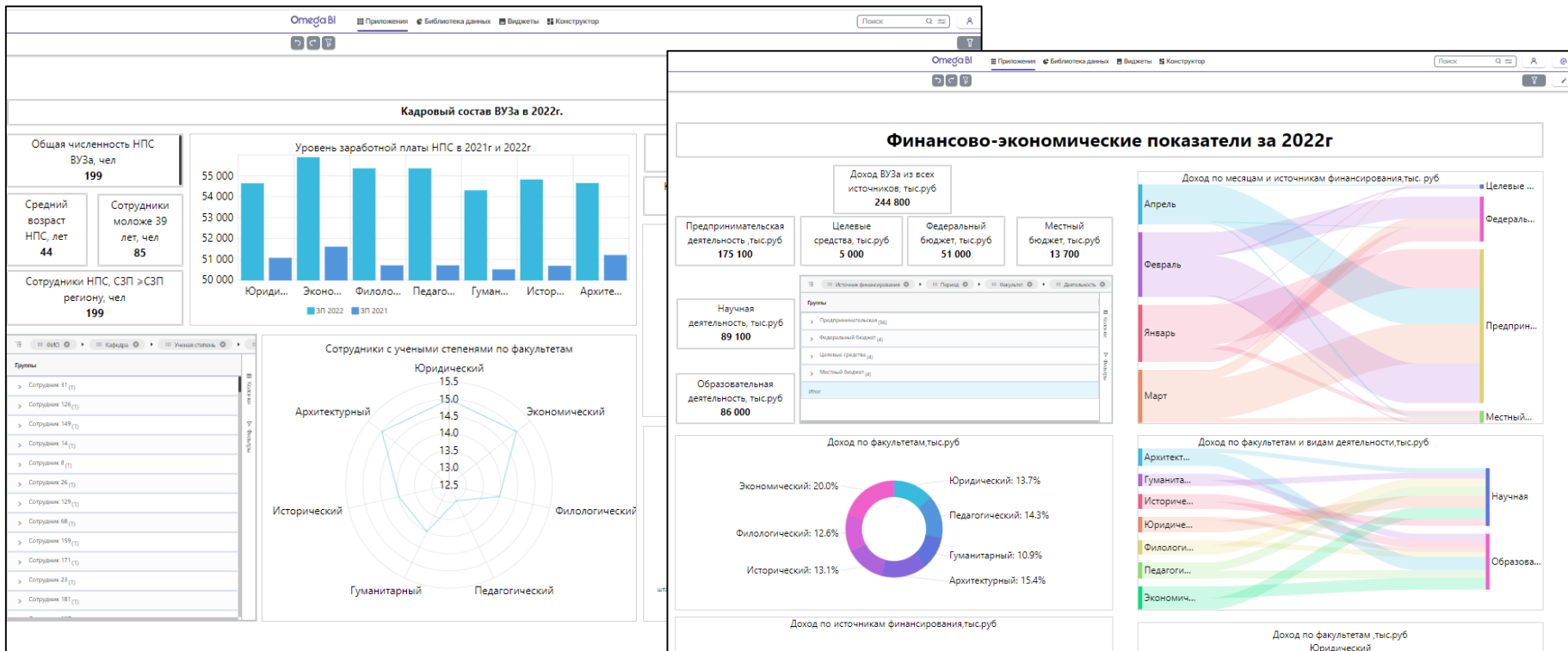
1. Качество образования
2. Международная деятельность
3. Научно-исследовательская деятельность
4. Финансовая деятельность
5. Инфраструктура
6. Кадровый состав



Монитор ректора OmegaBI



Монитор ректора OmegaBI



КОМПАНИЯ ОМЕГА В ЦИФРАХ

80+

городов

20

лет на рынке

3

офиса

70+

разработок

200+

сертификатов

100+

проектов

350+

профессионалов

3000+

клиентов

КОМПЕТЕНЦИИ КОМПАНИИ ОМЕГА

omega технологии будущего



КОМПЕТЕНЦИИ СОТРУДНИКОВ

- » «1С:Эксперт по технологическим вопросам»
- » «1С:Руководитель Корпоративных проектов»
- » Преподаватель ЦСО
- » «1С:Специалист-консультант» по документообороту
- » «1С:Профессионал» по документообороту
- » «1С:Руководитель проектов»
- » «1С:Специалист по разработке и модификации прикладных решений на технологической платформе системы программ «1С:Предприятие 8.3»
- » И многие другие



СПАСИБО ЗА ВНИМАНИЕ



8 (812) 448 01 48



sale@gkomega.ru



www.gkomega.ru