

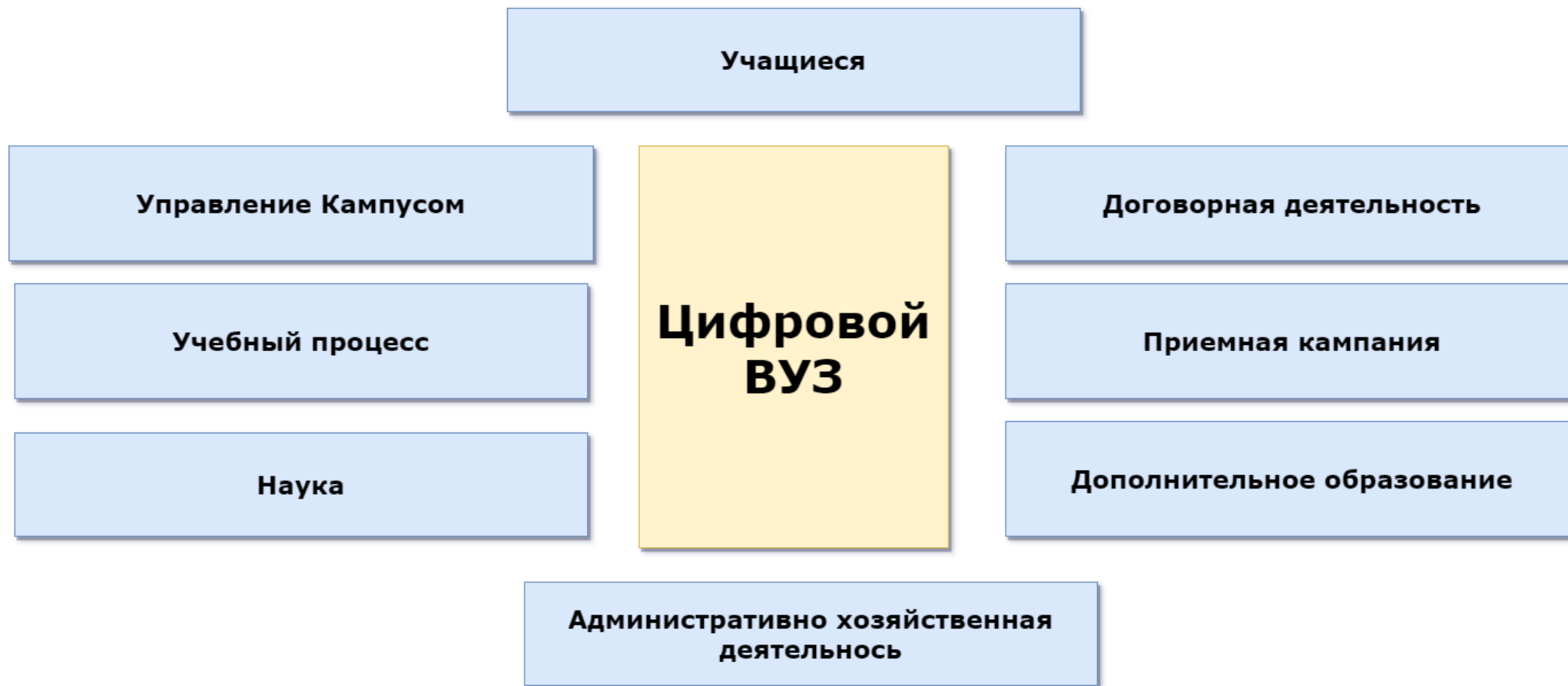


Мониторинг и оперативный анализ данных  
хода приема с использованием  
BI-системы "1С:Аналитика".  
Единая точка интеграции всех АИС вуза на  
базе ESB-продукта "1С:Шина"

Киселева Нина Сергеевна  
«ПМК» Тамбов.

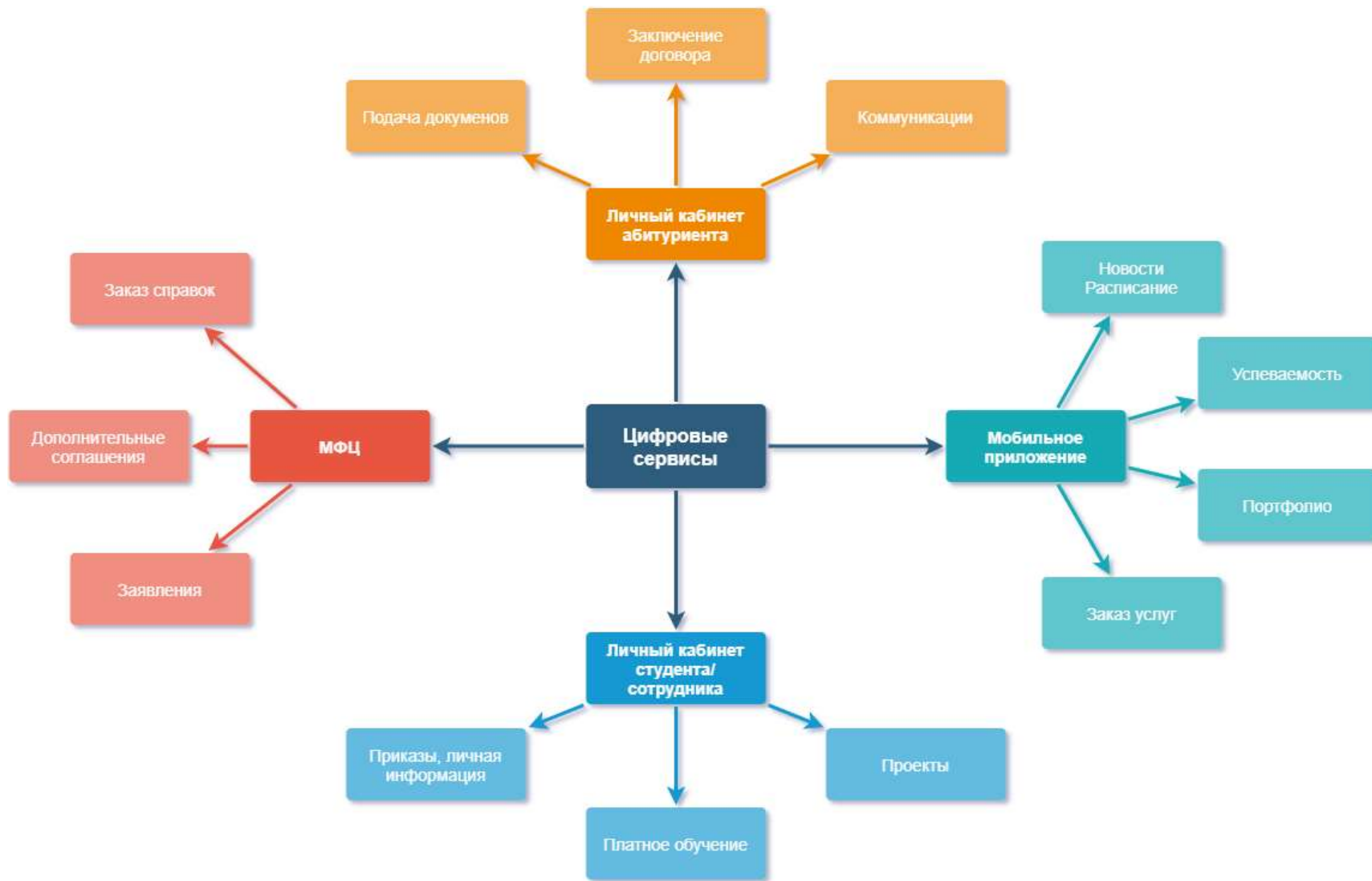


# Интеграция - модели использования 1С:Шина



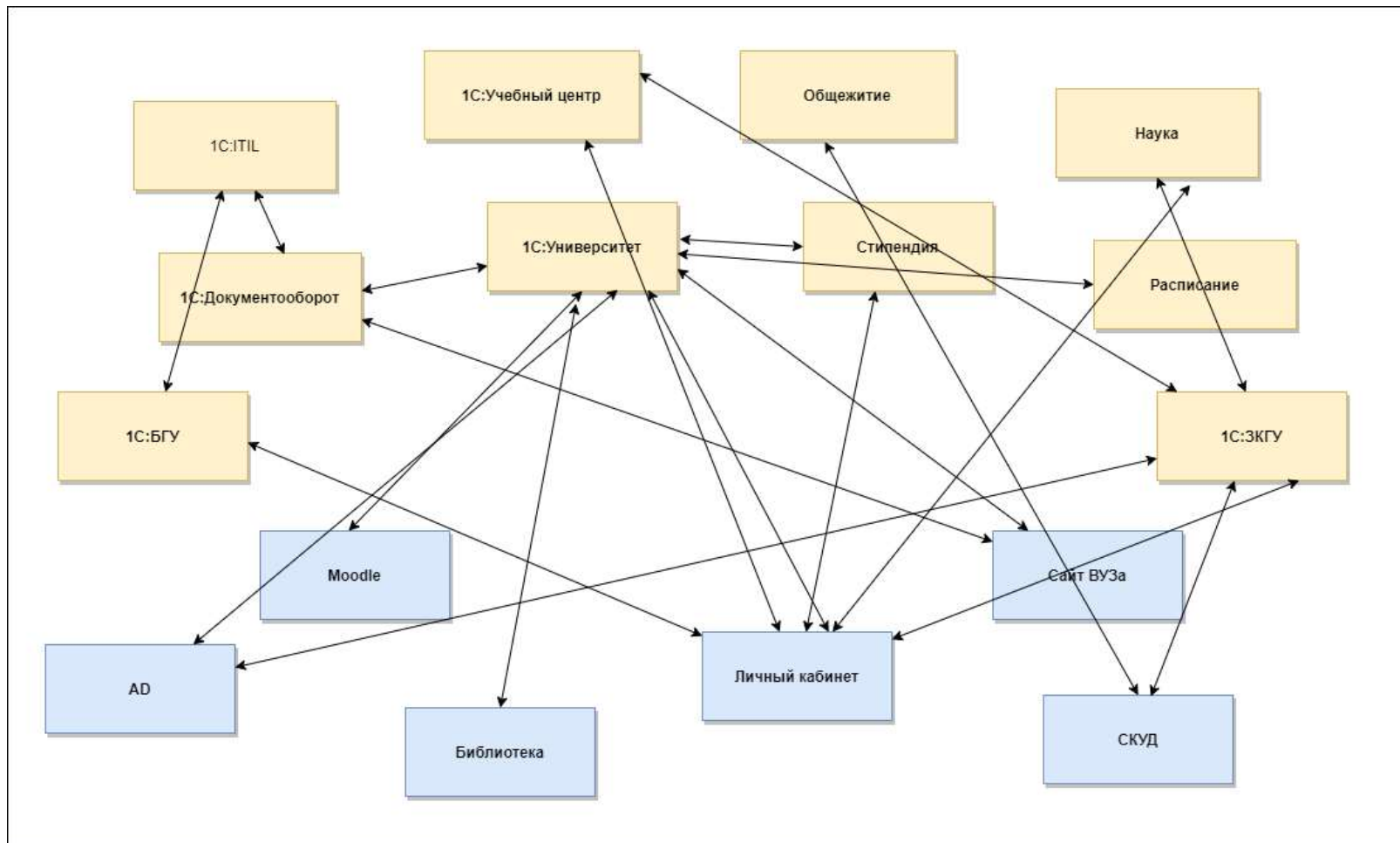


# Интеграция - модели использования 1С:Шина





# Интеграция - модели использования 1С:Шина



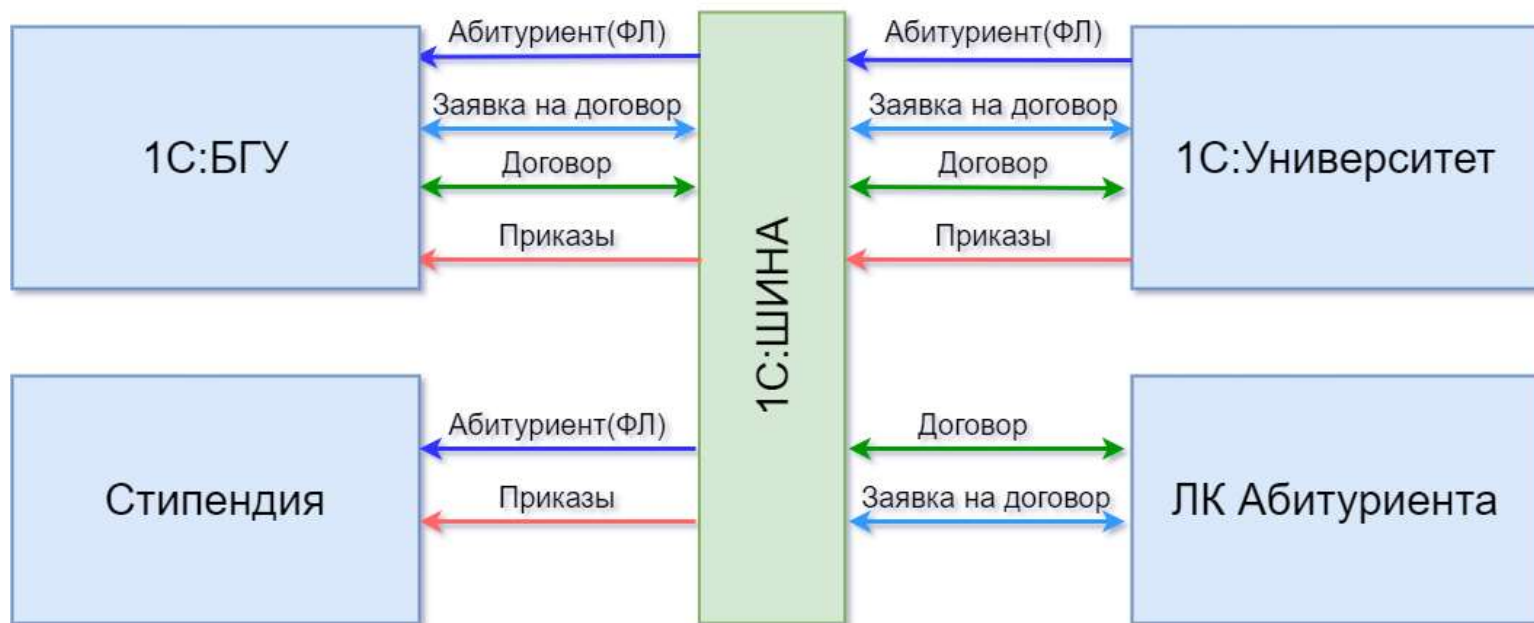
## Интеграция точка-точка

- Нестабильность работы
- Высокая трудоёмкость поддержки
- Отсутствие единого стандарта данных
- Сложность в понимании местонахождения и статуса сообщений в момент времени
- Рассинхронизация НСИ
- Сложно масштабировать



# Интеграция - модели использования 1С:Шина

Интеграционный контур приемной кампании по договорам платного обучения и приказам на зачисление

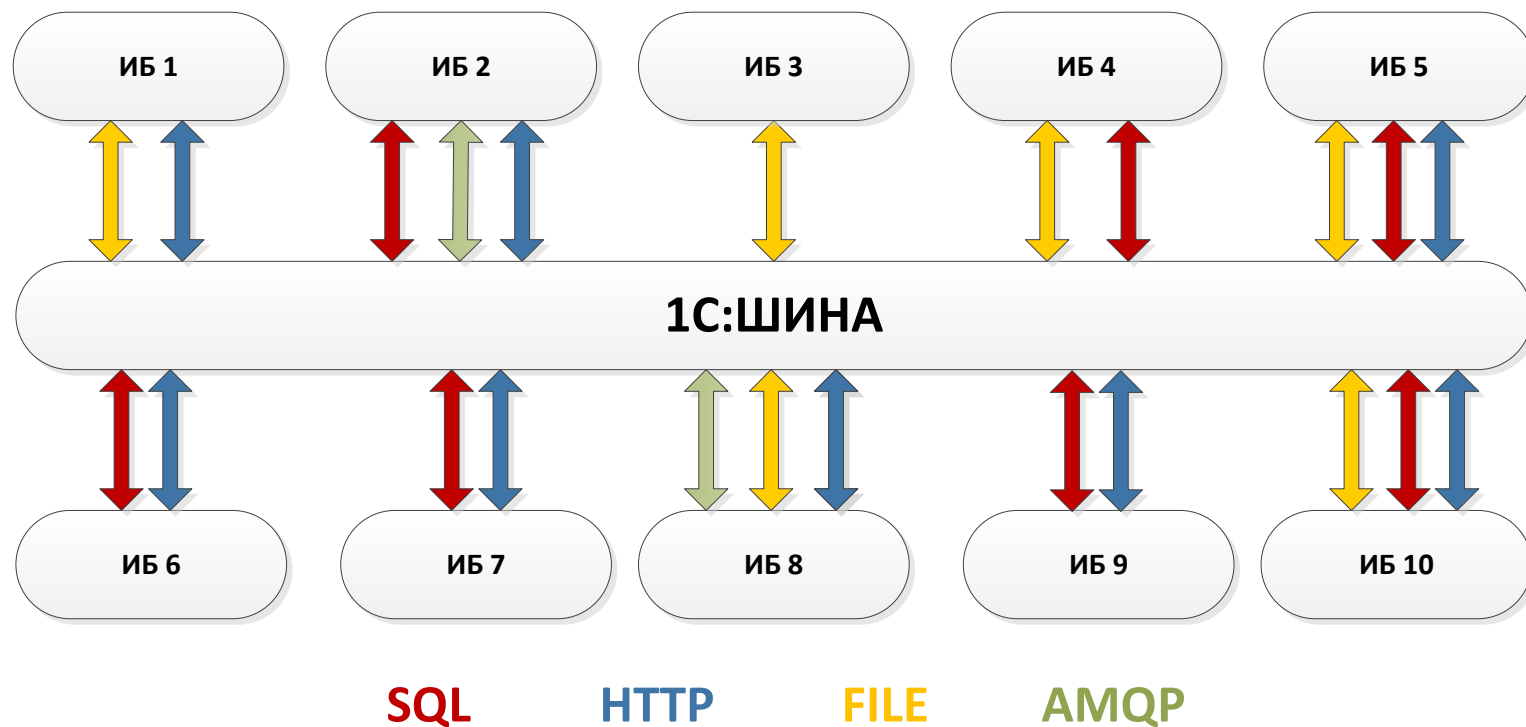


Пример интеграционного контура

- Абитуриенты/Плательщики
- Заявления на договор
- Направления подготовки
- Пакеты документов (файлы)
- Статусы заявлений
- Приказы на зачисление
- Договора на обучение



# Интеграция - модели использования 1С:Шина

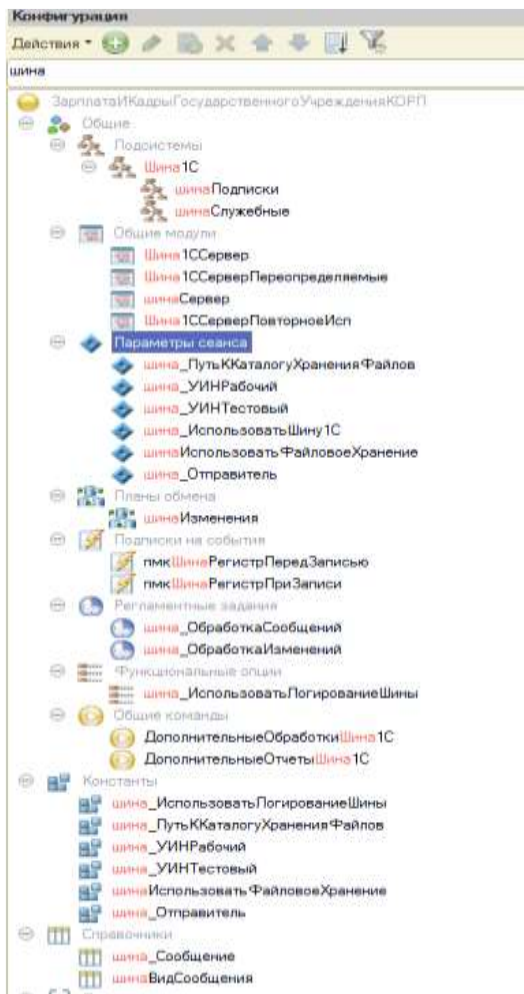


Использование 1С:Шины - экономия времени и денег

- Повышение стабильности и скорости работы
- Снижение трудоёмкости поддержки
- Единая точка входа\выхода для всех информационных систем
- Единое окно мониторинга
- Лёгкость в разработке



# Интеграция - модели использования 1С:Шина

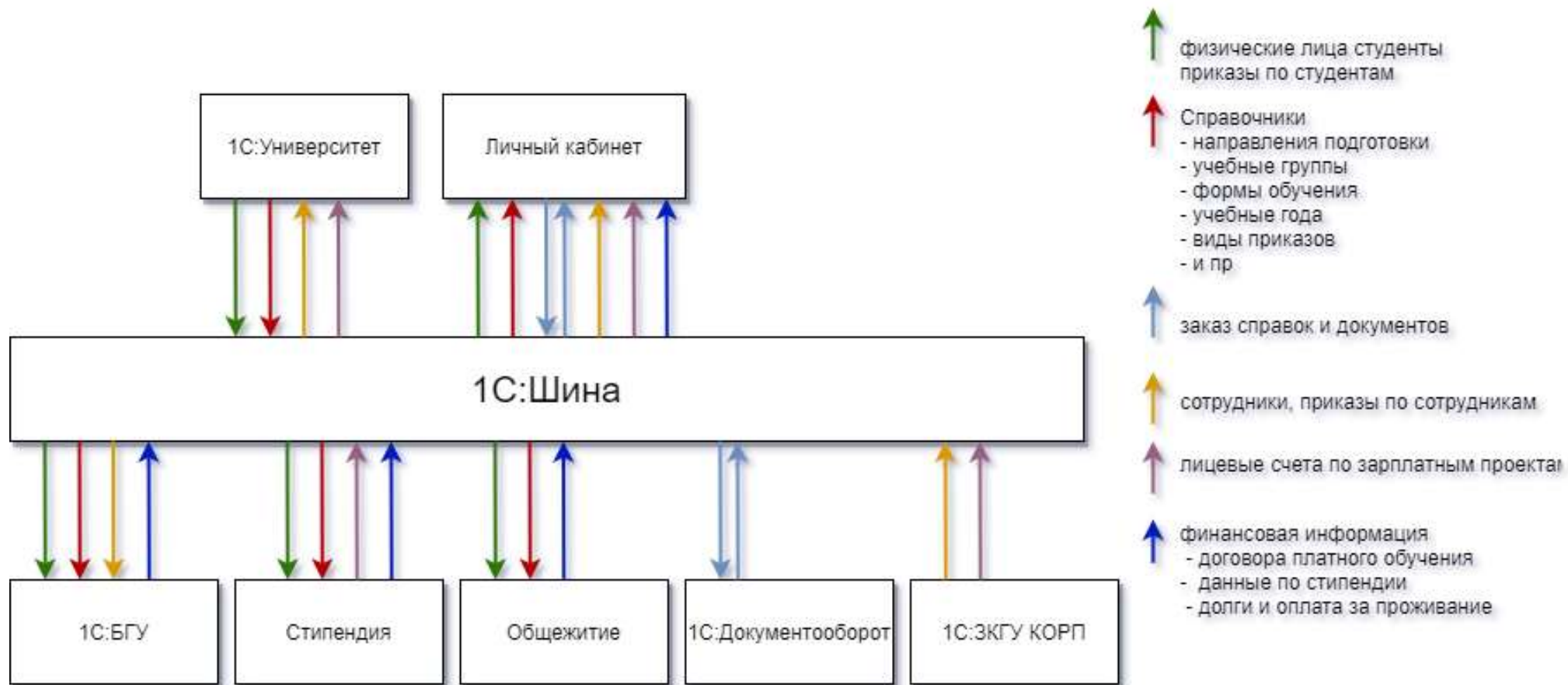


## Быстрый старт обменов с использованием 1С:Шина

- Разработана подсистема для работы с Шиной.
- Готовые алгоритмы обменов между системами 1С:БГУ, 1С:ЗКГУ, 1С:Университет, Стипендия.
  - ✓ ФЛ
  - ✓ Справочники из 1С:Университет
  - ✓ Документы (приказы) из 1С:Университет
- Быстро встраивается в любую конфигурацию 1С, в т.ч. и самописную.
- Используем отправку сообщений в формате Json, xml
- Поток данных может передаваться в произвольном формате – это может быть XML, текст, файл, любой другой формат.



# Интеграция - модели использования 1С:Шина



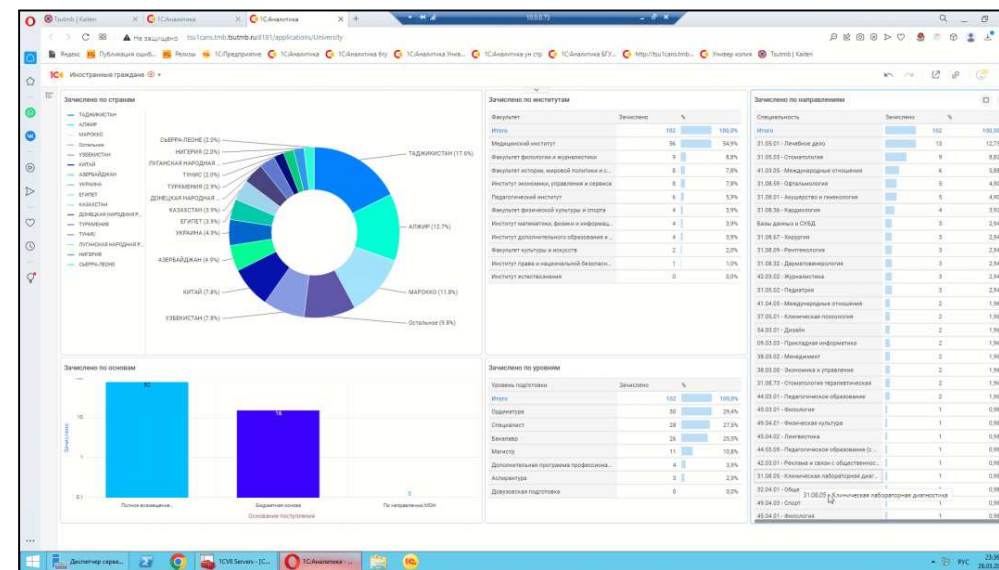
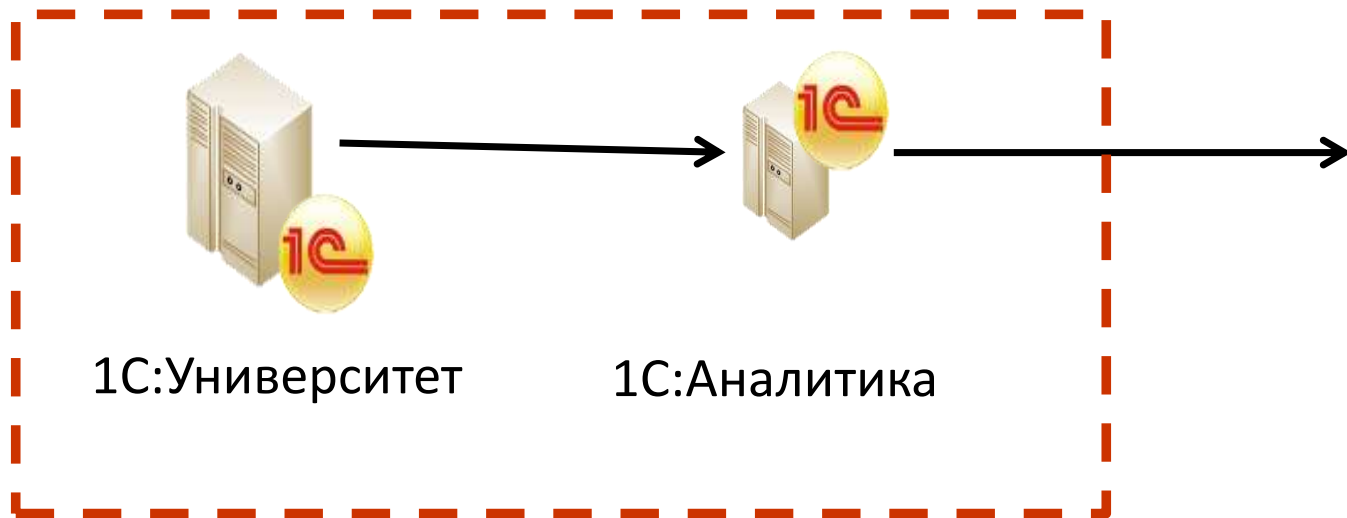




# Построение аналитического решения

1С:Аналитика – это визуальный интерфейс доступа к данным.

- Работаете с исходными данными в системе 1С
- Просмотр данных в реальном режиме времени
- Интуитивно понятный веб-интерфейс с возможностью использования формул





# 1С:Аналитика - оперативный анализ данных

**Возможность ответственному секретарю приемной комиссии в любой момент времени наблюдать за ходом приема**

- Видеть свежие актуальные данные, желательно напрямую из ИС
- Не ждать построения отчета, а сразу его видеть на экране
- Напрямую работать с системой, а не зависеть от программистов
- Всегда и везде: видеть данные с любого устройства (компьютер, планшет, телефон)
- Возможность получить ответ на вопросы по показанным данным
- Не только смотреть отчеты, но и «крутить» данные со всех сторон
- От сводных отчетов проваливаться до уровня сырых данных, транзакций, документов



# 1С:Аналитика - оперативный анализ данных

Для оперативного принятия решений необходимо иметь возможность

- В реальном времени отслеживать ход приема заявлений
- Конкурсную ситуацию
- Иметь возможность сравнивать текущие показатели с предыдущими годами приема
- Прогнозировать изменения конкурса и проходной балл.



# Описание аналитических отчетов

Отчеты позволяют просматривать информацию по приемной кампании университета в следующих разрезах:

- Статистика по поданным заявлениям в разрезах направлений подготовки.
- География поступающих.
- Анализ среднего балла ЕГЭ абитуриентов и зачисленных студентов.
- Конкурс на места поступления.
- Динамика поступлений по годам.
- Анализ поступивших иностранных студентов.



# Реализация для 1С:Университет ПРОФ

1С Университет (КОПИЯ) / 1С:Университет ПРОФ, редакция 2.2 (1С:Предприятие)

### Настройка интеграции с 1С:Аналитикой

"1С:Аналитика" - это мощный и гибкий механизм, позволяющий работать с диаграммами и дашбордами, быстро и легко получая нужную информацию и анализируя ее с разных сторон.  
[Более подробно о сервисе](#)

Интеграция с 1С:Аналитикой

Адрес сервера системы аналитики:

Данные системы аналитики обновляются:

**Поставляемые панели 1С:Аналитика**

Выполнить установку и обновление в 1С:Аналитика всех неустановленных или требующих обновления поставляемых панелей?

Аналитика

- Аналитические отчеты разработаны для конфигурации 1С:Университет ПРОФ в виде **Расширения**
- Прямое подключение к информационной базе 1С.
- Все данные обновляются в реальном времени.
- Преднастроенные дашборды.
- Готовые алгоритмы расчета показателей.



# Преимущества использования.

- Разворачивается за короткий срок от 2-х дней
- Не требуется существенных затрат на внедрение

## Для кого

- Директора институтов/факультетов.
- Проректора
- Члены приемной комиссии.





# Архитектура аналитического решения

Используются компоненты:

- 1С:Университет ПРОФ
- 1С:Аналитика
- Расширение «Мониторинг приемной кампании»





# Состав аналитических отчетов

## ПАНЕЛЬ ОТЧЕТОВ



1.Монитор приемной кампании



2.География поступающих по регионам РФ



3.География поступающих по странам мира



4.Приемная кампания по факультетам



5.Динамика поступления по годам



6.Анализ ЕГЭ зачисленных студентов

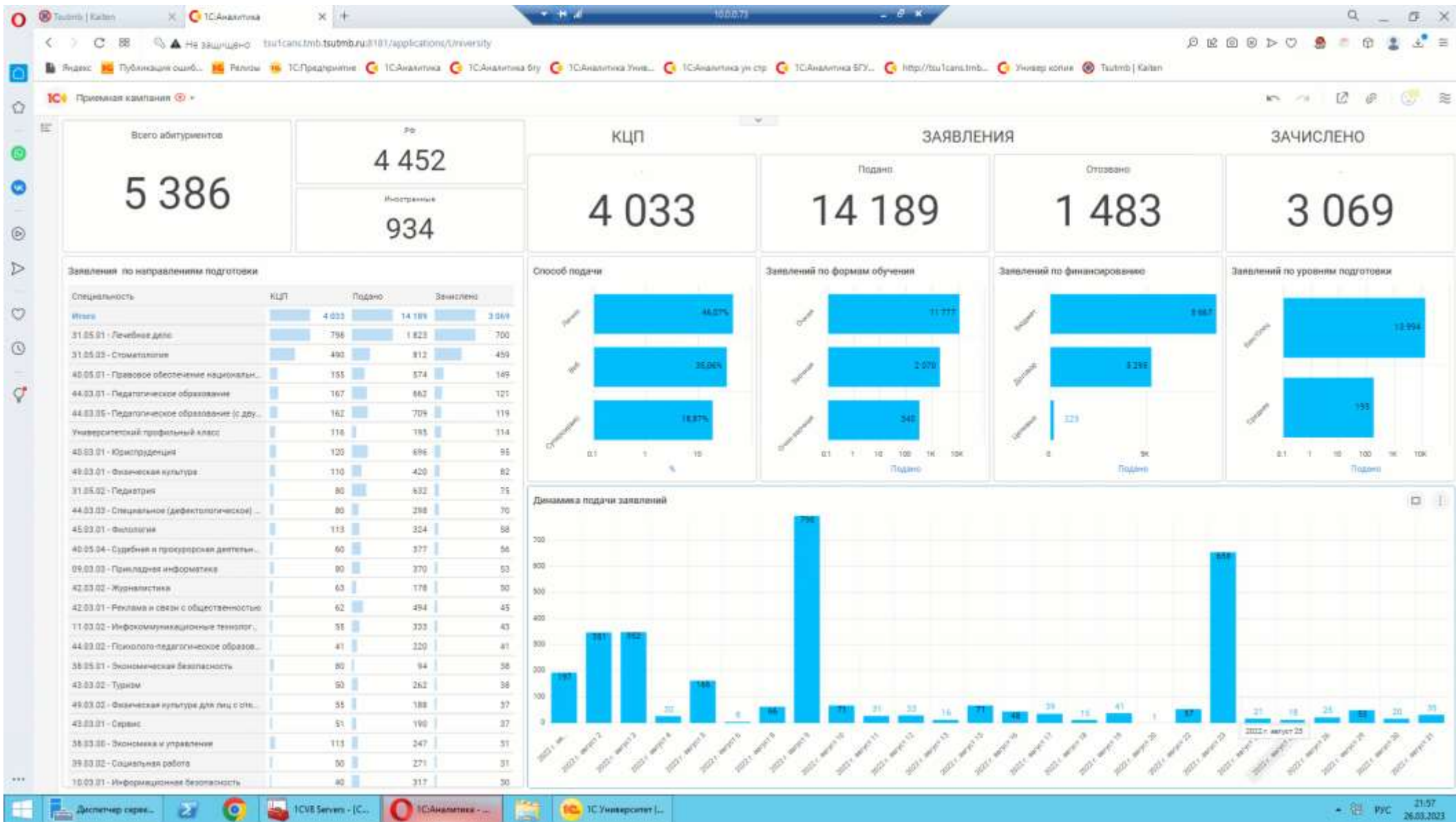


7.Иностранные студенты



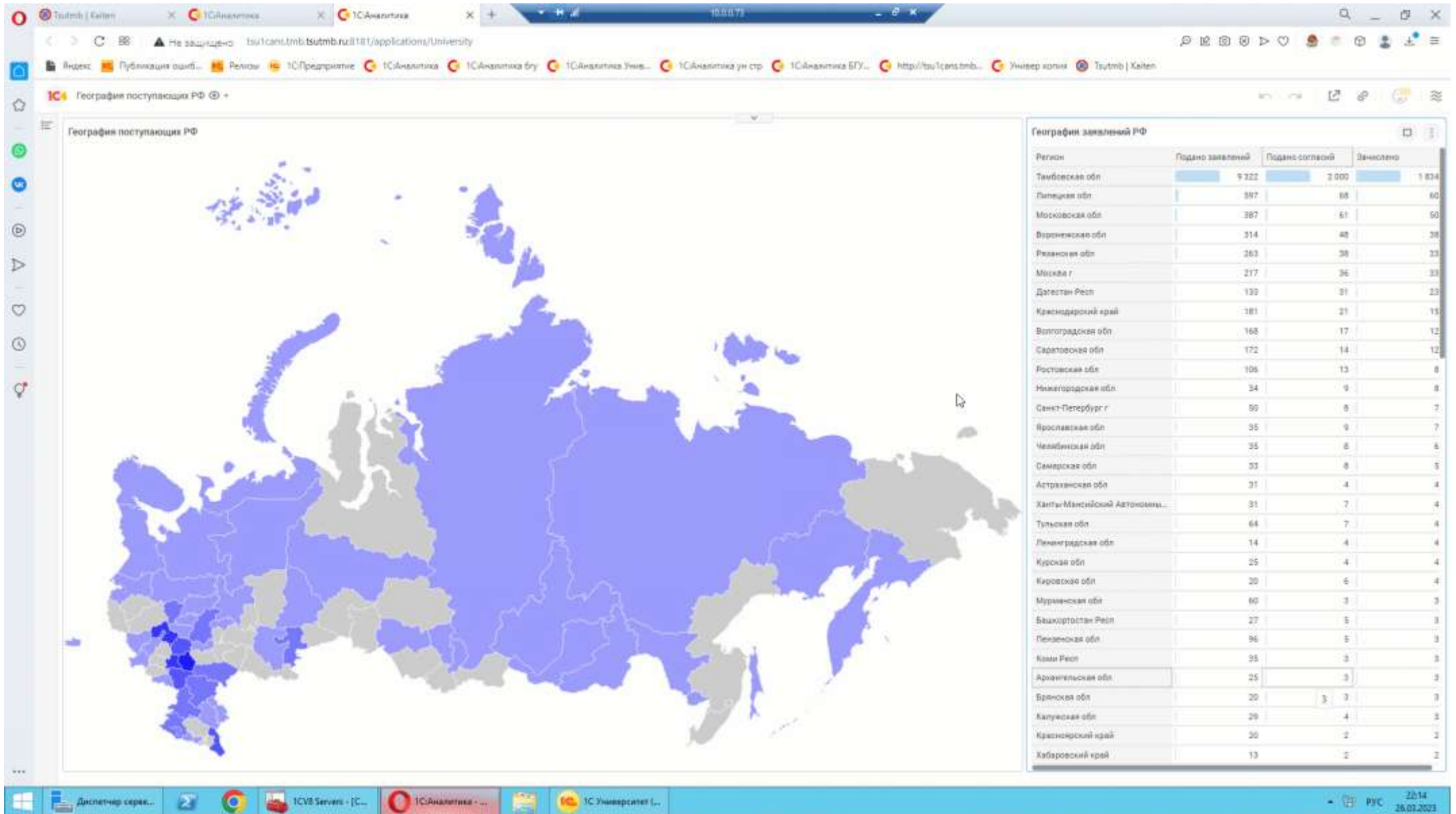


# Монитор приемной кампании on-line



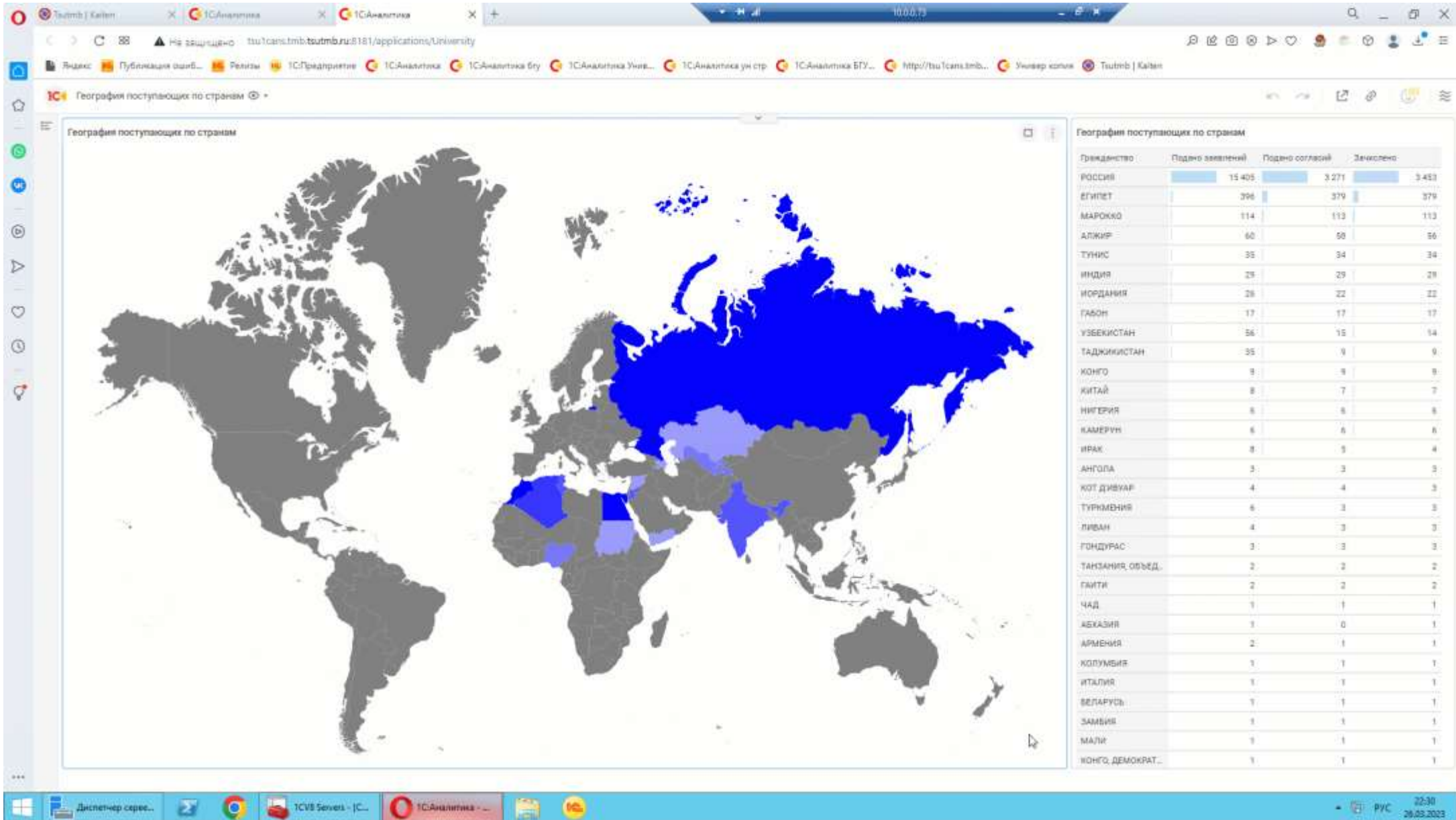


# Монитор поступающих по регионам РФ





# Монитор поступающих по странам мира







# Монитор для институтов/факультетов on-line

Титульный экран мониторинга приема в институты/факультеты. Вверху отображены основные показатели: МЕСТА (6 524), Абитуриенты (7 731) и Заявлений (19 768).

Средняя часть экрана содержит четыре основных блока:

- ЗАЯВЛЕНИЙ БЮДЖЕТ**: Столбчатая диаграмма, показывающая количество бюджетных мест по специальностям.
- ЗАЯВЛЕНИЙ ВНЕБЮДЖЕТ**: Столбчатая диаграмма, показывающая количество платных мест по специальностям.
- ЗА ТЕКУЩИЙ ДЕНЬ**: Информационный блок, в настоящее время отображающий сообщение "Нет данных для отображения".
- ЗАЯВЛЕНИЯ\_МЕСТА\_КОНКУРС\_ОЧНАЯ**: Таблица с данными по очным конкурсам.
- ЗАЯВЛЕНИЯ\_МЕСТА\_КОНКУРС\_ОЧНО-ЗАОЧНАЯ**: Таблица с данными по очно-заочным конкурсам.
- ЗАЯВЛЕНИЯ\_МЕСТА\_КОНКУРС\_ЗАОЧНАЯ**: Таблица с данными по заочным конкурсам.

В нижней части экрана расположены панели быстрого запуска приложений (Диспетчер серверов, браузеры, серверы 1С) и панель уведомлений с датой 26.03.2023.

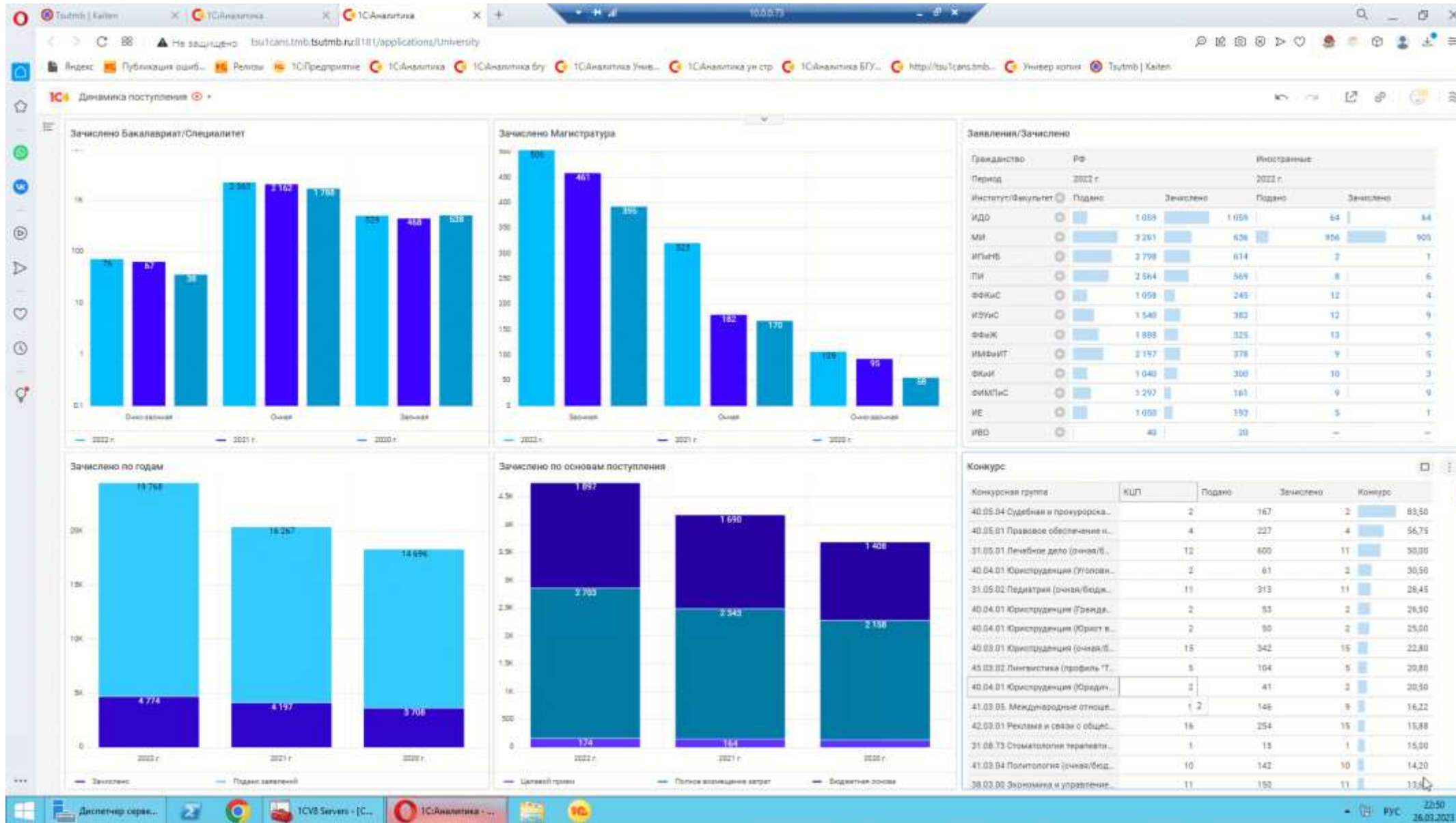
Код конкурсной группы	Места	Заявлений	Конкурс	Согласия	Зачислено
01.03.01 - Математика	30	114	3,76	26	25
01.03.02 - Прикладная математика и информатика	30	277	9,23	26	26
01.04.01 - Математика	35	58	1,65	17	15
01.04.02 - Прикладная математика и информатика	12	75	6,25	13	13
03.03.02 - Физика	30	131	4,36	25	25
03.04.02 - Физика	45	70	1,55	20	20
04.03.01 - Химия	30	189	6,3	27	25

Код конкурсной группы	Места	Заявлений	Конкурс	Согласия	Зачислено
37.03.01 - Психология	25	150	5,99	25	25
40.03.01 - Юриспруденция	30	101	3,36	26	25
01.04.01 - Математика	30	64	2,13	26	25
18.04.02 - Энерго- и ресурсосберегающие процессы в химической технологии, неф...	25	51	2,04	16	15
38.03.01 - Экономика	80	30	0,37	20	20
37.04.01 - Психология	30	43	1,43	19	19
19.04.01 - Биотехнология	15	42	2,8	9	9
38.04.02 - Менеджмент	20	33	1,65	14	13
04.04.01 - Химия	20	33	1,65	10	10

Код конкурсной группы	Места	Заявлений	Конкурс	Согласия	Зачислено
40.04.01 - Юриспруденция	181	481	2,65	146	136
44.03.02 - Психолого-педагогическое образование	41	220	5,36	44	41
44.04.01 - Педагогическое образование	67	208	3,1	48	48
44.03.03 - Специальное (дефектологическое) образование	50	201	4,02	50	50
44.03.01 - Педагогическое образование	44	201	4,56	44	38
40.05.01 - Правовое обеспечение национальной безопасности	95	153	1,6	100	95
49.03.01 - Финансовая культура	40	146	3,65	20	25
42.03.01 - Реклама и связи с общественностью	27	123	4,55	23	17
38.03.03 - Специальная работа	25	117	4,68	26	17



# Динамика поступления по годам





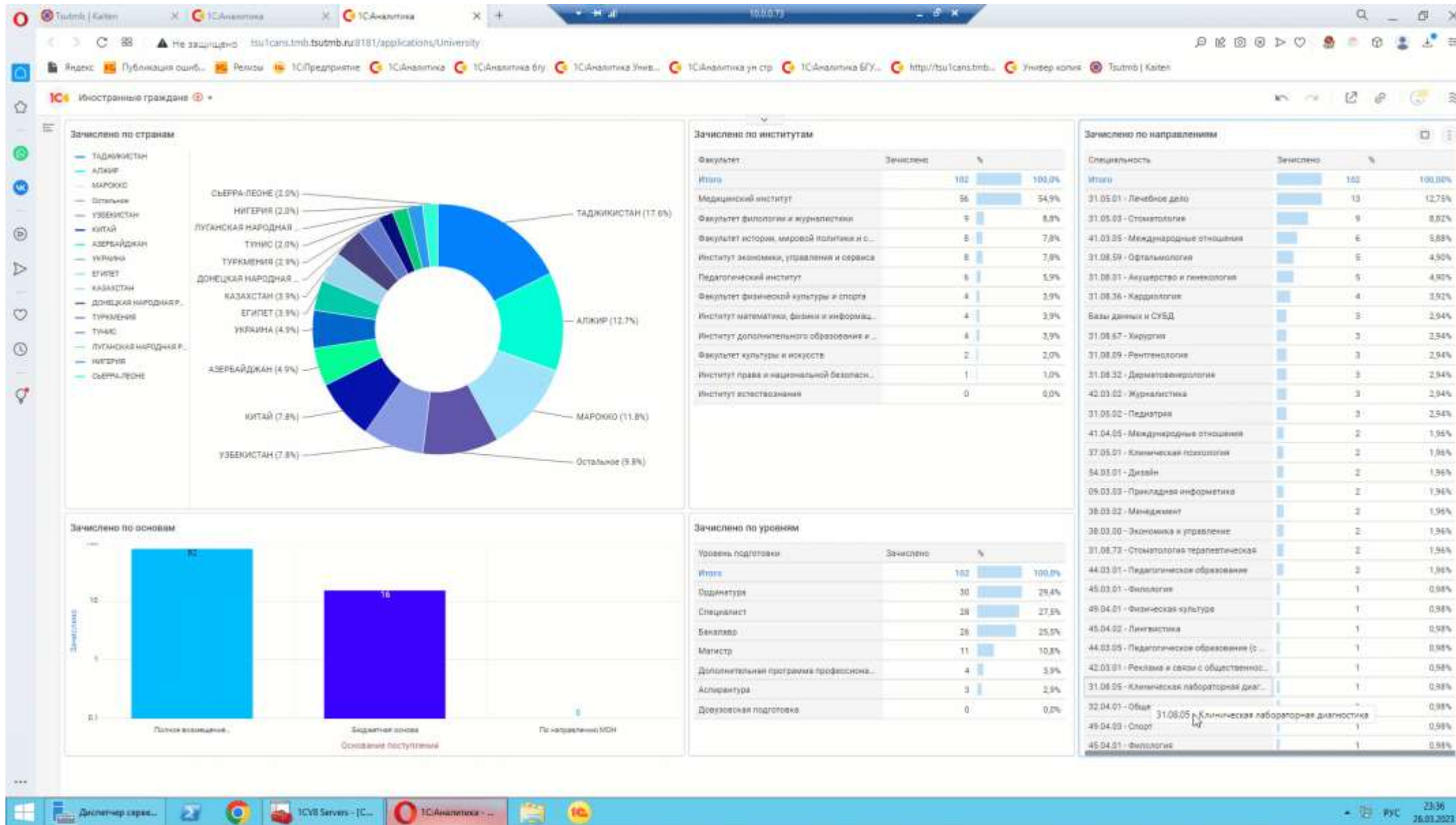
# Анализ ЕГЭ зачисленных абитуриентов







# Иностранные абитуриенты





# Стоимость решения 1С:Аналитика + Аналитические отчеты

Состав	Вариант 1
1С:Аналитика ПРОФ на 10 сеансов	95.100
<b>Аналитические отчеты</b> 1. Монитор приемной кампании 2. Приемная кампания по факультетам 3. Динамика поступлений по годам 4. Анализ егэ зачисленных абитуриентов 5. Иностранные студенты	80.000
Техническая поддержка	3 месяца

Состав	Вариант 2
<b>Аналитические отчеты</b> 1. Монитор приемной кампании 2. Приемная кампания по факультетам 3. Динамика поступлений по годам 4. Анализ егэ зачисленных абитуриентов 5. Иностранные студенты	99.000
Техническая поддержка	3 месяца





# Дальнейшие возможности использования ВІ

- Оценка качества образования
- Показатели работы приемной комиссии
- Эффективность маркетинговых мероприятий по привлечению студентов
- Финансовый анализ
- Эффективность работы службы техподдержки
- Обучение студентов
- Прочие задачи



# Проекты автоматизации 1С:Университет

## Автоматизация студенческого МФЦ

- прием заявлений;
- выдача справок, характеристик и иных документов;
- заключение договоров;
- выдача студенческих билетов и пропусков и т.д.
- Формирование;
- Проверка и заполнение;
- Регистрация;
- Печать.



# Проекты автоматизации 1С:Университет

Федеральное государственное  
бюджетное образовательное учреждение  
высшего образования  
«Тамбовский государственный  
Университет имени Г.Р.Державина»  
Россия, 392622, г. Тамбов,  
ул.Интернациональная, 33  
тел. (4752)72-34-40, 72-70-76  
факс (4752) 72-36-31  
E-mail:priem@tsu.tmb.ru  
ОГРН 1026801156689 ИНН 6831012790  
22 декабря 2021 г.  
№ 15-01

## СПРАВКА

Лукашов Евгений Вячеславович, 11.02.1996 года рождения,  
обучается на 1 курсе аспирантуры очной формы обучения  
Института математики, физики и информационных технологий  
ФГБОУ ВО «Тамбовский государственный университет имени  
Г.Р.Державина».

Начало обучения 01.09.2022. Предпола  
Справка выдана для предоставлен  
Российской Федерации.  
Основание выдачи справки – приказ о  
Справка действительна по 31.08.2023.

Директор/Декан  
Секретарь

**Печать справок: Справка об обучении**

► Сформировать | Зарегистрировать

Место представления:

N	Физическое лицо	Кол-во	Срок действия с...		Приказ о зачисл...	Основание обучения	Академическая задолженность	Дополнительная информац
			Начало	Окончание	Дата			
1	Лукашов Евгений Вячеславович	1	18.01.2023	31.08.2023	01.09.2022	24.08.2022	Бюджетная основа	Нет

▼ Регистрация справок

N    Регистрация справки

Ранее выданные справки:

Лукашов Евгений Вячеславович Справка об обучении № 15-01 от 22.12.2021

**Регистрация справок МФЦ**

Поиск (Ctrl+F)    Поле действия ▼

Физическое лицо	Тип справки	Рег. номер	Рег. дата	Способ получения	Дата выдачи
Александр Александрович	Справка о сод. органа	1444-04/1	20.01.2023 13:50:00	Лично	20.01.2023
Сергей Сергеевич	Справка в сод. органы	1443-04/3	20.01.2023 13:47:19	Лично	
Сергей Сергеевич	Справка в сод. органы	1443-04/2	20.01.2023 13:47:19	Лично	
Сергей Сергеевич	Справка в сод. органы	1443-04/1	20.01.2023 13:47:19	Лично	
Денис Денисович	Справка об обучении	1442-01/1	20.01.2023 13:38:44	По электронной почте	
Евгений Евгеньевич	Справка об обучении	1441-01/2	20.01.2023 13:32:27	По электронной почте	
Евгений Евгеньевич	Справка об обучении	1441-01/1	20.01.2023 13:32:27	По электронной почте	
Ирина Ивановна	Справка об обучении	1440-01/1	20.01.2023 13:30:18	Лично	
Александр Александрович	Справка об обучении	1439-01/1	20.01.2023 13:28:54	По электронной почте	
Вячеслав Вячеславович	Справка об обучении	1438-01/1	20.01.2023 13:27:11	Лично	
Александр Александрович	Выписка из расчетной книги	1437-01/1	20.01.2023 13:25:40	Лично	
Александр Александрович	Характеристика	1436-05/1	20.01.2023 13:25:21	Лично	
Михаил Михайлович	Справка об обучении	1435-01/1	20.01.2023 13:21:42	По почте	
Сергей Сергеевич	Справка об обучении	1434-01/2	20.01.2023 13:18:13	Лично	
Сергей Сергеевич	Справка об обучении	1434-01/1	20.01.2023 13:18:13	Лично	
Михаил Михайлович	Выписка из расчетной книги	1433-01/1	20.01.2023 13:16:03	Лично	
Илья Ильич	Справка об обучении	1432-01/1	20.01.2023 13:15:55	Лично	
Михаил Михайлович	Справка в Военный комисс...	1431-03/1	20.01.2023 13:15:21	Лично	
Ирина Ивановна	Справка в Военный комисс...	1430-03/1	20.01.2023 13:14:32	Лично	
Андрей Андреевич	Справка в Военный комисс...	1429-03/1	20.01.2023 13:12:38	Лично	
Ирина Ивановна	Справка в Военный комисс...	1428-03/1	20.01.2023 13:12:05	Лично	



# Мероприятия

## Вебинар "1С:Аналитика": опыт использования BI-системы на примере Тамбовского государственного университета им. Г.Р. Державина". 23 декабря 2022 г.

23 декабря 2022 г. (пятница) в 10:00 (мск) фирма "1С" совместно с Центром компетенции по образованию партнером "ПМК Бухгалтер" г. Тамбов <https://pmkbuh.ru/> приглашает пользователей и сотрудников фирм-партнеров принять участие в вебинаре по программному продукту "1С:Аналитика".

**Тема: "1С:Аналитика": опыт использования BI системы на примере Тамбовского государственного университета им. Г.Р. Державина.**

"Тамбовский государственный университет им. Г.Р. Державина" (ТГУ им. Г.Р. Державина) г. Тамбов – ведущий ВУЗ в Тамбовской области. Подробная информация на сайте <https://www.tsutmb.ru>

"1С:Аналитика" – визуальный интерфейс для построения аналитических систем класса Business Intelligence (BI) на базе платформы "1С:Предприятие 8". Продукт подключается к уже развернутым информационным базам 1С и предоставляет интуитивно понятный интерфейс для просмотра и анализа данных в реальном режиме времени с компьютера или мобильного устройства.

Тесная интеграция с платформой "1С:Предприятие 8" позволяет:

- переключаться из меню информационной базы в интерфейс "1С:Аналитики" и обратно;
- открывать элементы справочников и документы из отчетов "1С:Аналитики" непосредственно в интерфейсе информационной базы 1С;
- использовать механизмы аутентификации платформы "1С:Предприятие 8" для входа в "1С:Аналитику" (доменная, двухфакторная аутентификация и др.);
- корректно отображать в отчетах иерархические справочники и ссылки на справочники и документы.

**Дата:** 23 декабря (пятница) 2022 г. с 10:00 до 11:00 (время московское).

**В рамках вебинара будут рассматриваться вопросы:**

1. Обзор продукта "1С:Аналитика"
2. Этапы создания диаграмм и дашбордов.
3. Демонстрация возможностей продукта на примере создания дашбордов в системах "1С: БГУ" и "1С:Университет":
  - Описание интерфейса.
  - Примеры создания графиков и дашбордов.
  - Примеры создания дополнительных источников данных.
4. Пример работы с Дата акселератором.
5. Результаты проекта
6. Ответы на вопросы



Активация Window  
Чтобы активировать Wir

# Мероприятия

## Вебинар: "1С:ШИНА: опыт внедрения сервисной шины предприятия на примере Тамбовского государственного университета им. Г.Р. Державина". 19 мая 2022 г.

19 мая 2022 г. (четверг) в 10:00 (мск) фирма "1С" совместно с Центром компетенции по образованию партнером "ПМК Бухгалтер" г. Тамбов <https://pmkbuh.ru/> приглашает пользователей и сотрудников фирм-партнеров принять участие в вебинаре по программному продукту "1С:Шина".

**Тема: "1С:Шина": опыт внедрения сервисной шины предприятия на примере Тамбовского государственного университета им. Г.Р. Державина".**

Мероприятие проводится с целью ознакомления с продуктом 1С:Шина. Ознакомления с опытом внедрения. Демонстрацией практических примеров интеграции. К участию приглашаются все желающие.

**Дата:** 19 мая (четверг) 2022 г. с 10:00 до 11:00 (время московское).

**В рамках вебинара будут рассматриваться вопросы:**

1. Обзор продукта 1С:Шина
2. Демонстрация возможностей продукта на примере интеграции справочников и документов систем 1С:Университет, 1С:БГУ, 1С:ЗКГУ, 1С:Документооборот
  - настройка схемы шины
  - настройка маршрутизации сообщений
  - пример кода обработки входящих сообщений
  - пример кода отправки исходящих сообщений
  - демонстрация обмена
3. Результаты проекта, методология работы с потоками данных. Организация проектных работ
4. Ответы на вопросы

**Спикеры:**

1. Ожогов Сергей Владимирович, фирма «1С», г. Москва, тел: +7(903)794-7527, e-mail: [ozhs@1c.ru](mailto:ozhs@1c.ru)
2. Киселева Нина Сергеевна, руководитель проектов "ПМК Бухгалтер", тел: +7(910)7510647, e-mail: [mail@pmkbuh.ru](mailto:mail@pmkbuh.ru)
3. Колеватых Алексей Сергеевич, руководитель проектов, ТГУ им Г.Р. Державина, +7(900)5119155, e-mail: [kolevatyh@tsutmb.ru](mailto:kolevatyh@tsutmb.ru)





# Мероприятия

1С:КОНСАЛТИНГ. РЕШЕНИЯ **КЕЙСЫ** ПАРТНЕРЫ УСЛУГИ И ТЕХНОЛОГИИ МЕРОПРИЯТИЯ НОВОСТИ  
АНТИКРИЗИС ПОДДЕРЖКА

## Тамбовский государственный университет им Г.Р. Державина внедрил BI систему 1С:Аналитика

**РАБОЧИХ МЕСТ**

20

**Отрасль**  
Образование

**Подотрасль**  
Вуз

**Функциональная область**  
Управление информационными технологиями

**Цель проекта:** автоматизировать формирование аналитической, оперативной и управленческой отчетности.

**Задачи проекта:**

1. Развернуть аналитическую систему.
2. Провести настройку диаграмм и дашбордов.
3. Разработать дополнительные источники данных.
4. Провести обучение пользователей работе с BI системой.

**Ситуация до старта проекта**

В Тамбовском государственном университете отсутствовала BI система для построения и анализа данных. Для анализа данных использовались таблицы MS Excel. Отдельные выгрузки из систем «1С». Формирование отчетности для руководства осуществлялось ручным способом.

Актуальной была задача по мониторингу данных в период приемной кампании, оперативному анализу финансовых показателей. В период заселения студентов, необходимо получать данные по загрузке номерного фонда и анализу проживающих в разрезе гражданства для иностранных студентов.

**Архитектура решения и масштаб проекта**

Для построения BI системы был выбран продукт «1С:Аналитика». Систему подключили к информационным базам «1С:Университет ПРОФ», «1С:Бухгалтерия государственного учреждения», «Общежитие».

Для подготовки диаграмм и дашбордов были разработаны дополнительные источники данных. Проведено обучение

**Продукты**  
1С:Аналитика

**Исполнитель**  
ПМК Бухгалтер

**Январь 2021 – Май 2021**

**Центральный федеральный округ РФ**

**ОТЗЫВ ЗАКАЗЧИКА**

ДИРЕКТОР ДЕПАРТАМЕНТА ЦИФРОВОЙ ТРАНСФОРМАЦИИ, ИНФОРМАЦИОННО-ТЕОРИЧЕСКОГО И МАТЕРИАЛЬНО ТЕХНИЧЕСКОГО ОБЕСПЕЧЕНИЯ

**Гладышев Алексей Борисович**

Одна из задач при работе с данными – анализ и принятие решений на основе этих данных. Для этого мы выбрали отечественное решение 1С:Аналитика. Инструмент 1С:Аналитика. Инструмент позволяет нам создавать любые аналитические отчеты. В интерактивном режиме отображать данные, которые дают возможность





# СПАСИБО ЗА ВНИМАНИЕ!

Киселева Нина

Контакты: +7(910)751-06-47,

[mail@pmkbuh.ru](mailto:mail@pmkbuh.ru)

ООО «ПМК»